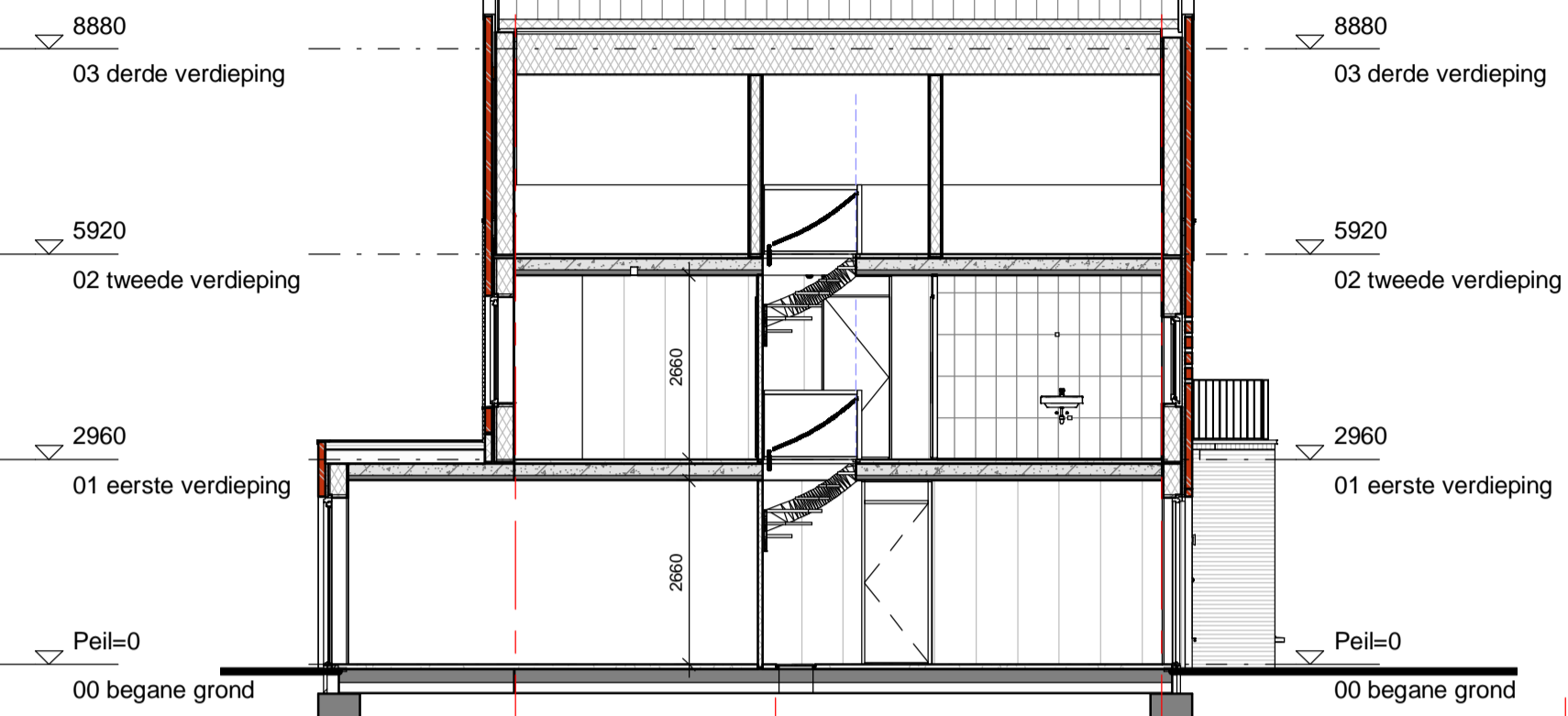


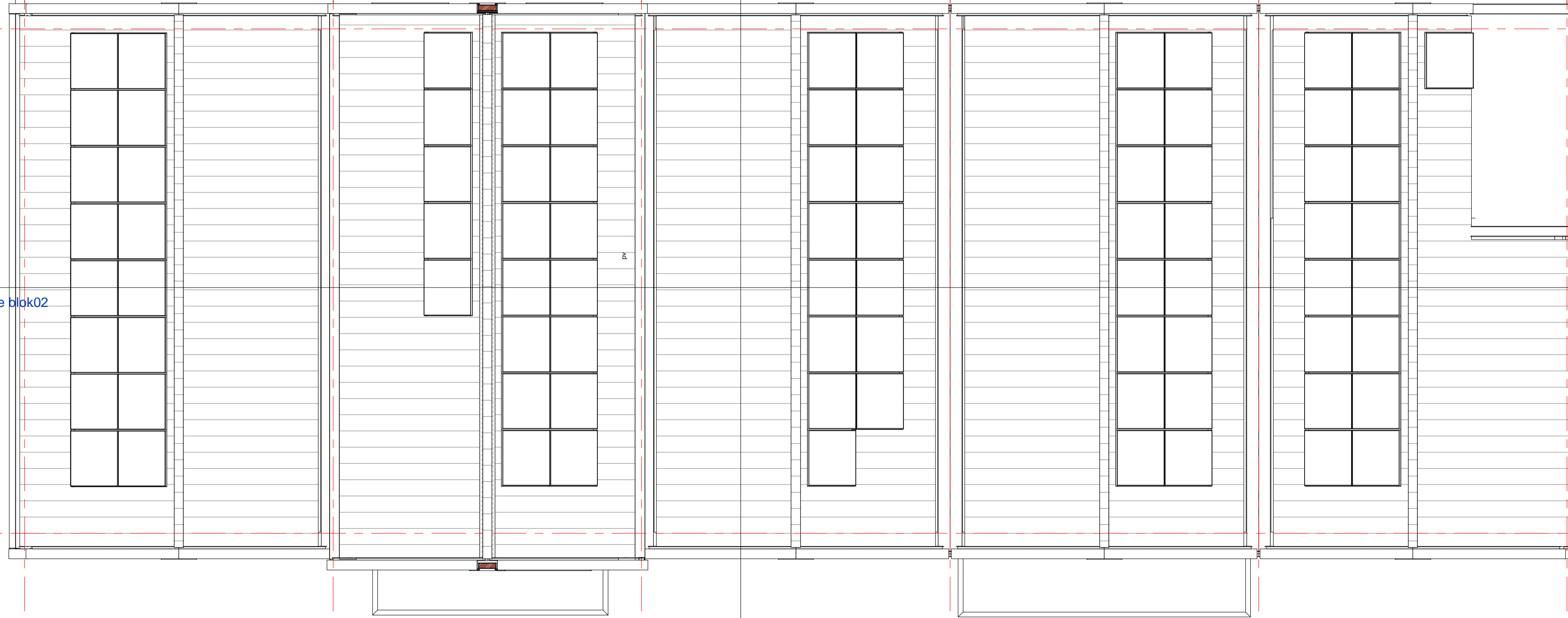


Langsdoorsnede



Dwarsdoorsnede

3b-dwarsdoorsnede blok02



3b-doorsnede blok02

renvooi

- | | | | |
|--|--|--|--|
| | Gevelmetselwerk gevelsteen nr. 1 | | serieschakelaar |
| | Gevelmetselwerk gevelsteen nr. 2 | | enkeelpolige schakelaar lichtpunt |
| | Gevelmetselwerk gevelsteen nr. 3 | | wisselschakelaar lichtpunt |
| | houten voorzetwand | | plafondlichtpunt |
| | isolatie | | wandlichtpunt (buitenlichtpunt waterdicht) |
| | in het werk gestort beton | | enkele stopcontact met randaaarde |
| | houtskeletbouwmuur | | dubbele stopcontact met randaaarde |
| | cellenbeton 70/100mm | | enkele wandcontactdoos met randaaarde t.b.v. |
| | plaatisolatie | | enkele wandcontactdoos met randaaarde t.b.v. |
| | betonvloer (afmeting volgens opgave constructeur) | | wm3- enkele wandcontactdoos met randaaarde t.b.v. wasmachine (op aparte groep) |
| | zandcementdekvloer | | bedrade leiding bv sarding |
| | voertegels | | bel |
| | binnendeurkozijn met bovenlicht | | deurbekrukker |
| | * = binnendeurkozijn met blind paneel boven kozijn | | buitenlamp armatuur |
| | o = binnendeurkozijn met glas lower kozijn | | hoofdbediening mechanische ventilatie unit |
| | □ = binnendeurkozijn doorgezetst boven kozijn | | th - thermostat met bedieningspaneel voor verwarming |
| | voertrek | | wandcontactdoos t.b.v. omvormer |
| | cwp | | Co2 - Co2 voeler |
| | mk | | ll - loze leiding |
| | verdeelinrichting (in meterkast) | | RM - rookmelder (onderling gekoppeld) |
| | elektrische radiator badkamer | | o - afzuigpunt (plafond) |
| | pv panelen omvormer | | o - afzuigpunt (wand) |
| | leidingenschacht | | v.v. - verdeler vloerverwarming |
| | opstelplaats wasmachine | | hwa - hewatertapvoer |
| | opstelplaats wasdroger | | vt - zelfregelend, (ov. geluiddempend) ventilatorrooster |
| | deurkozijn inbouw kast | | |
| | veermuis inbouw kast | | |

- | | | |
|--|------------|-------------------------------|
| | Cachet | 2 lagen + kap |
| | Sympathiek | 2 lagen + kap + erker |
| | Signatuur | 2 lagen + kap zijentree |
| | Markant | 2 lagen + kap zijentree dwars |
| | Klasse | 3 lagen + kap |
| | Elan | 3 lagen + plat |
| | Kaliber | 4 lagen + plat Special |

De kleuren van materialisering op deze verkooptekeningen zijn niet representatief t.o.v. van de definitieve kleuren.
 Voor de juiste beschrijving van de afwerking en materialisering, verwijzen wij u naar de Kleur- & Materiaalstaat van de verkoop technische omschrijving.



zie voor terreininrichting tekening V-S-001

	tek. nr. : V-B02-103	fase : 3b Verkoop
	gezien : M.K.	datum : 08-09-2021
	getekend : R.V.	gewijzigd : 17-09-2021
	afmeting : A1	wijzigingsnummer : 1
project : 29 woningen KARAKTER Groenewei Meerstad Dakoverzicht en doorsnede Blok 02		
onderdeel:		
Dura Vermeer Bouw Hengelo BV Boornatweg 60 7556 PJ Hengelo Postbus 877 7550 AW Hengelo Telefoon: (074) 255 02 55 E-mail: hengelo.bouw@dura-vermeer.nl	schaal 1:50 1:100 status projectnummer 50180770	21-9-2021 13:54:26