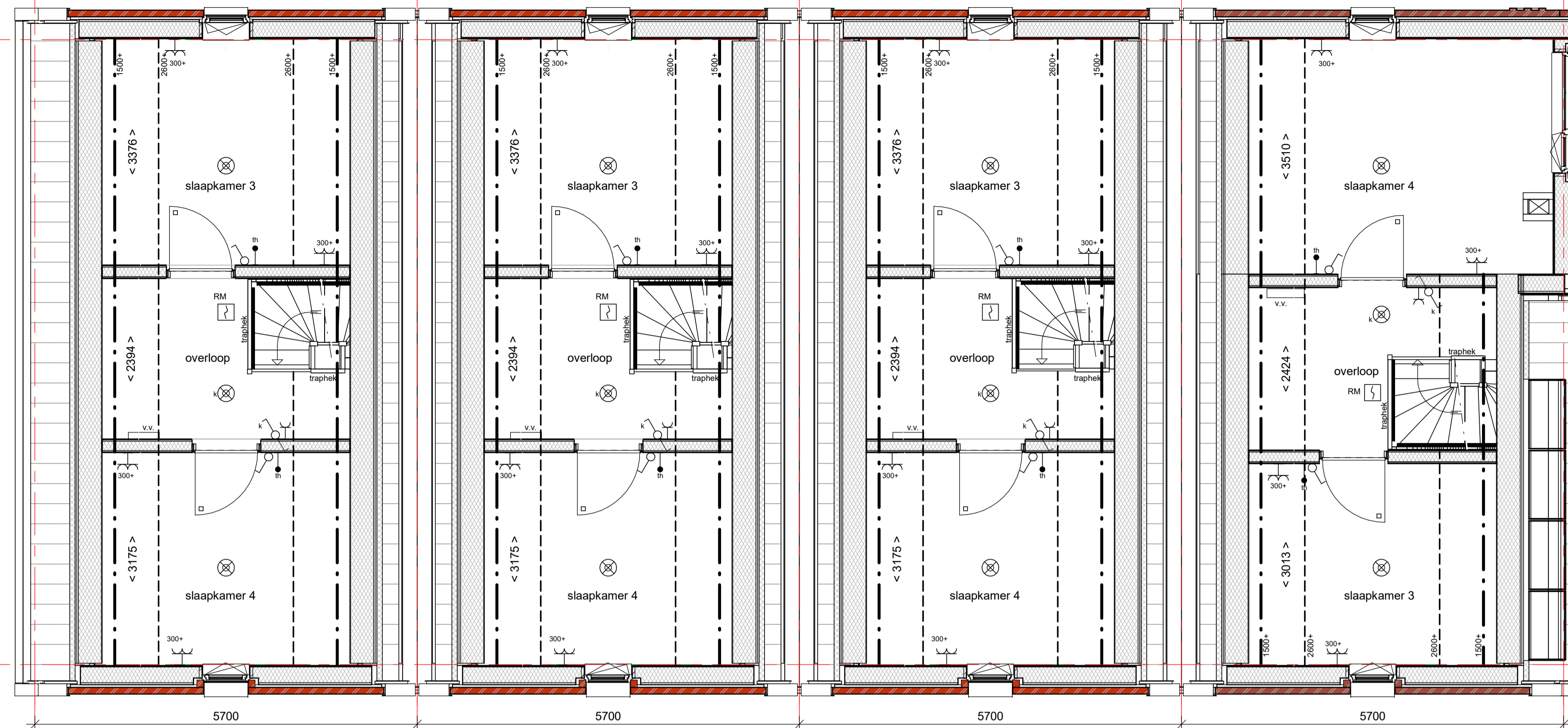
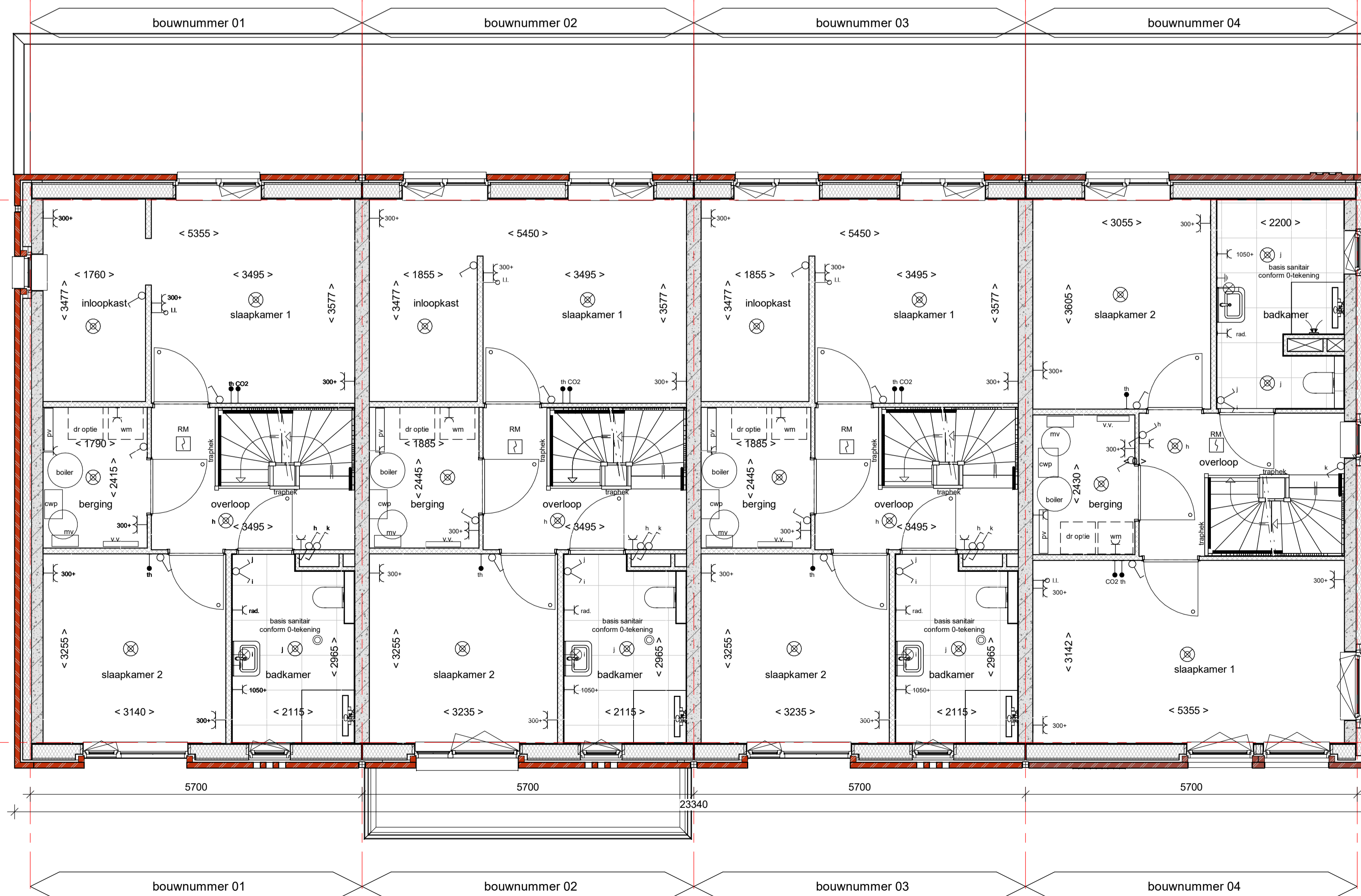


Tweede verdieping



Eerste verdieping

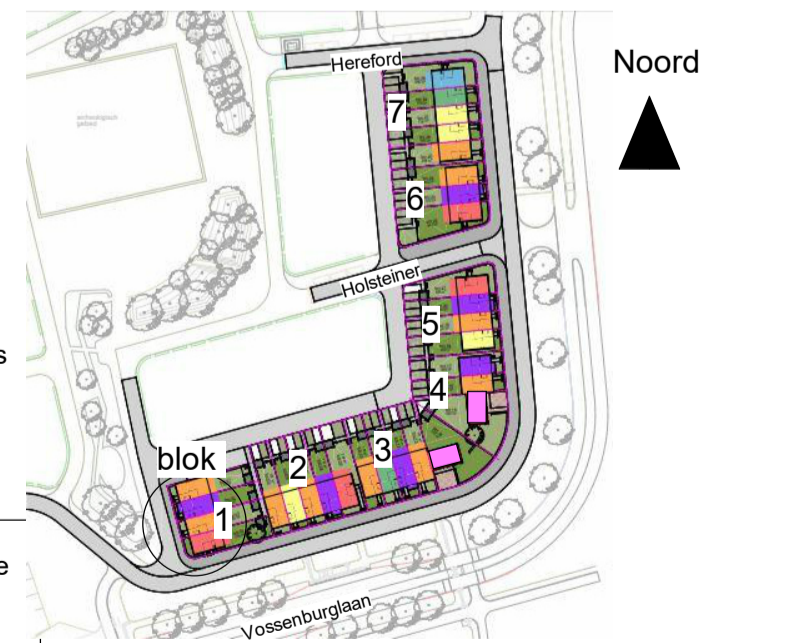


renvooi

- |  |  |  |  |
|--|--|--|--|
|  | Gevelmetselwerk gevelsteen nr. 1                   |  | serieschakelaar  |
|  | Gevelmetselwerk gevelsteen nr. 2                   |  | enkeelpolige schakelaar lichtpunt  |
|  | Gevelmetselwerk gevelsteen nr. 3                   |  | wisselschakelaar lichtpunt   |
|  | houten voorzetwand                                 |  | wandlichtpunt (buitenlichtpunt waterdicht)                               |
|  | isolatie   |  | enkele stopcontact met randaarde   |
|  | in het werk gestort beton                          |  | dubbele stopcontact met randaarde  |
|  | houtskeletbouwwand                                 |  | enkele wandcontactdoos met randaarde l.b.v.                              |
|  | cellenbeton 70/100mm                               |  | enkele wandcontactdoos met randaarde l.b.v.                              |
|  | plafondisolatie                                    |  | enkele wandcontactdoos met randaarde l.b.v. wasmachine (op aparte groep) |
|  | betonvloer (afmeting volgens opgave constructeur)  |  | bedrade leiding tv aarding   |
|  | zandcementdekvloer                                 |  | bel  |
|  | voertegels   |  | deurbel  |
|  | binnendeurkozijn met bovenlicht                    |  | buitenlamp armatuur  |
|  | * = binnendeurkozijn met blind paneel boven kozijn |  | hoofdbediening mechanische ventilatie unit                               |
|  | o = binnendeurkozijn met glas boven kozijn         |  | thermostaat met bedieningspaneel voor verwarming                         |
|  | o = binnendeurkozijn doorsijdebovenkozijn          |  | wandcontactdoos t.b.v. omvormer  |
|  | vt   |  | Co2 voeler   |
|  | cpw  |  | loze leiding   |
|  | meterruimte  |  | RM [ ]   |
|  | verdeellichring (in meterkast)                     |  | rookmelder (onderling gekoppeld)   |
|  | rad  |  | afzuigpunt (plafond)   |
|  | elektrische radiator badkamer                      |  | afzuigpunt (wand)  |
|  | pv panelen omvormer                                |  | v.v.   |
|  | leidingenschacht                                   |  | verdelier vloerverwarming  |
|  | opstelplaats wasmachine                            |  | hwa  |
|  | optie opstelplaats wasdroger                       |  | hemelwaterafvoer   |
|  | gierzwaluw inbouw kast                             |  | vt   |
|  | Veermuis inbouw kast                               |  | zelfregulerend (evt. geuiddempend) ventilatiecoöster                     |

- |  |            |                               |
|--|------------|-------------------------------|
|  | Cachet     | 2 lagen + kap                 |
|  | Sympathiek | 2 lagen + kap + erker         |
|  | Signatuur  | 2 lagen + kap zijentree       |
|  | Markant    | 2 lagen + kap zijentree dwars |
|  | Klasse     | 3 lagen + kap                 |
|  | Elan       | 3 lagen + plat                |
|  | Kaliber    | 4 lagen + plat Special        |

De kleuren van materialisering op deze verkooptekeningen zijn niet representatief t.o.v. van de definitieve kleuren. Voor de juiste beschrijving van de afwerking en materialisering, verwijzen wij u naar de Kleur- & Materiaalstaat van de verkoop technische omschrijving.



	tek. nr. : <b>V-B01-102</b>	fase : <b>3b Verkoop</b>
Boornmaatsweg 60 7556 PJ Hengelo Postbus 877 7550 AW Hengelo Telefoon: (074) 255 02 55 E-mail: hengelo.bouw@duravermeer.nl	gezien : M.K. getekend : R.V. afmeting : A1	datum : 08-09-2021 gewijzigd : 17-09-2021 wijzigingsnummer : 1
project : <b>29 woningen KARAKTER Groenewel Meerstad Plattegronden Blok 01</b>	onderdeel:	schaal : 1:50 status : projectnummer : 50180770