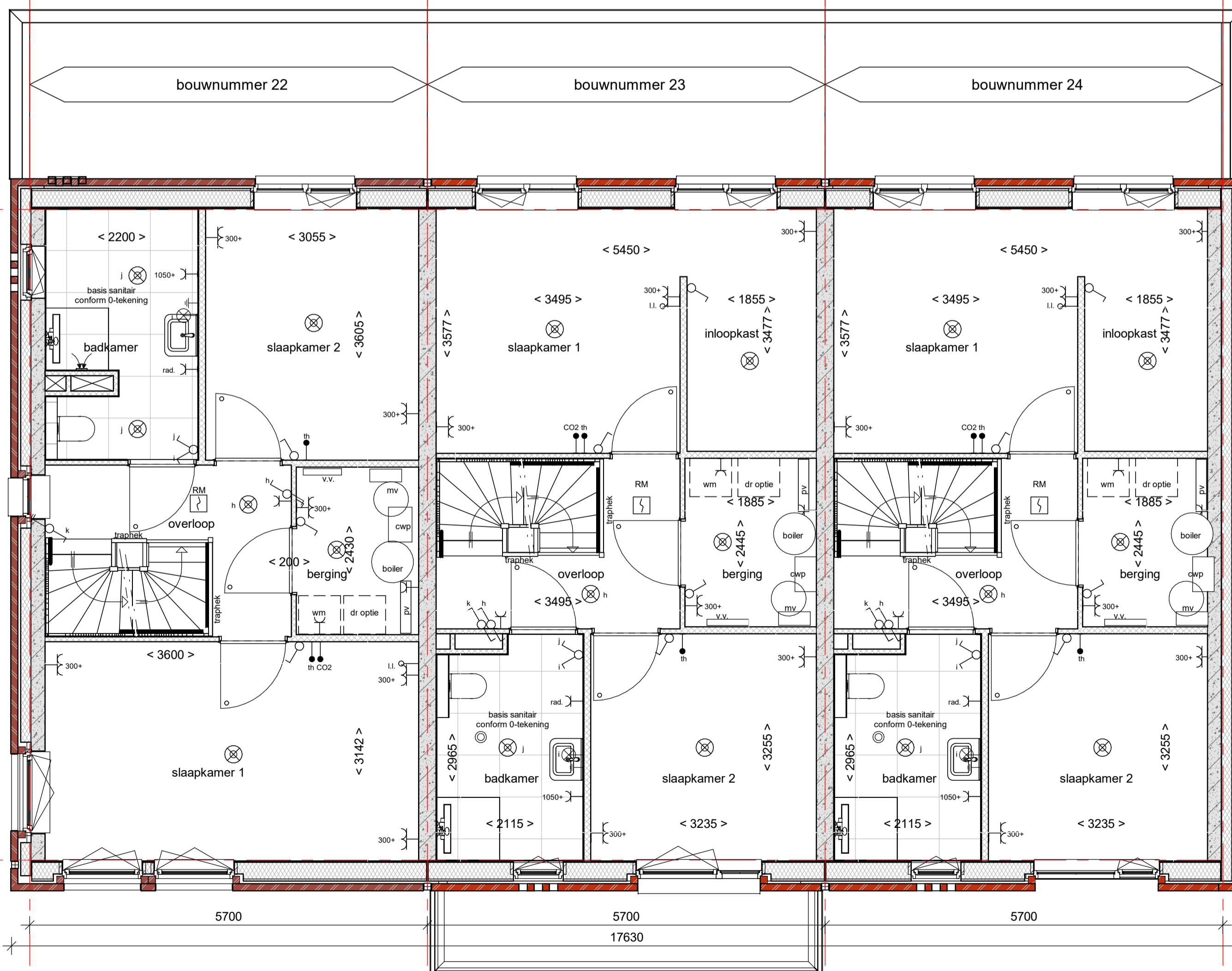


Tweede verdieping



Eerste verdieping

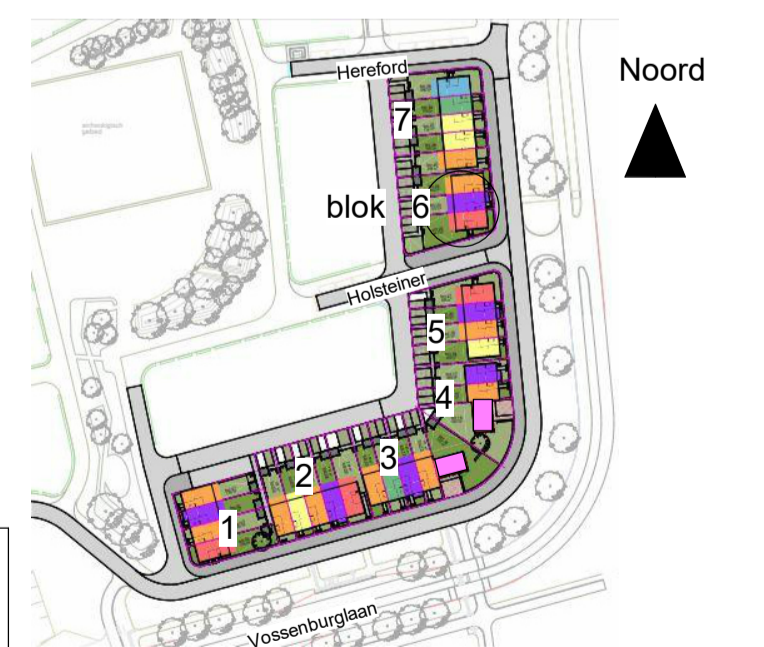
renvooi

- |  |   |  |  |
|--|---|--|--|
|  | Gevelmetselwerk gevelsteen nr. 1                  |  | serieschakelaar  |
|  | Gevelmetselwerk gevelsteen nr. 2                  |  | enkelpolige schakelaar lichtpunt   |
|  | Gevelmetselwerk gevelsteen nr. 3                  |  | wisselschakelaar lichtpunt   |
|  | houten voorzetwand                                |  | plafondlichtpunt   |
|  | isolatie  |  | wandlichtpunt (buitenlichtpunt waterdicht)                               |
|  | in het werk gestort beton                         |  | enkele stopcontact met randaarde   |
|  | houtskeletbouw wand                               |  | dubbele stopcontact met randaarde  |
|  | cellenbeton 70/100mm                              |  | enkele wandcontactdoos met randaarde t.b.v.                              |
|  | plafdakisolatie                                   |  | enkele wandcontactdoos met randaarde t.b.v. wasmachine (op aparte groep) |
|  | betonvloer (afmeting volgens opgave constructeur) |  | bedrade leiding t.b.v. aarding   |
|  | zandcementdekvloer                                |  | bel  |
|  | vloertegels                                       |  | deurbedrukker  |
|  | binnendeurkozijn met bovenlicht                   |  | buitenlamp armatuur  |
|  | binnendeurkozijn met blind paneel boven kozijn    |  | hoofdbediening mechanische ventilatie unit                               |
|  | binnendeurkozijn met glas boven kozijn            |  | thermostaat met bedieningspaneel voor verwarming                         |
|  | binnendeurkozijn doorgemetseld boven kozijn       |  | wandcontactdoos t.b.v. omvormer  |
|  | vloerlук  |  | Co2 voeler   |
|  | centraal lucht water warmtepomp                   |  | loze leiding   |
|  | meterruimte                                       |  | rookmelder (onderling gekoppeld)   |
|  | verdelingschicht                                  |  | afzuigpunt (plafond)   |
|  | elektrische radiator badkamer                     |  | afzuigpunt (wand)  |
|  | pv panelen omvormer                               |  | verdelers voerverwarming   |
|  | leidingenschacht                                  |  | hemelwaterafvoer   |
|  | opstelplaats wasmachine                           |  | zelfregulerend, (evt. geulddependend) ventilatoroester                   |
|  | opstelplaats wasdroger                            |  |  |
|  | gierzwaluw inbouw kast                            |  |  |
|  | Veermuis inbouw kast                              |  |  |

- |  |            |                               |
|--|------------|-------------------------------|
|  | Cachet     | 2 lagen + kap                 |
|  | Sympathiek | 2 lagen + kap + erker         |
|  | Signatuur  | 2 lagen + kap zijentree       |
|  | Markant    | 2 lagen + kap zijentree dwars |
|  | Klasse     | 3 lagen + kap                 |
|  | Elan       | 3 lagen + plat                |
|  | Kaliber    | 4 lagen + plat Special        |

De kleuren van materialisering op deze verkooptekeningen zijn niet representatief t.o.v. van de definitieve kleuren.  
 Voor de juiste beschrijving van de afwerking en materialisering, verwijzen wij u naar de Kleur- & Materiaalstaat van de verkoop technische omschrijving.

zie voor terreinrichting tekening V-S-001



 Dura Vermeer Bouw Hengelo BV Boornlaanweg 60 7556 PJ Hengelo Postbus 877 7550 AW Hengelo Telefoon: (074) 255 02 55 E-mail: hengelo.bouw@dura-vermeer.nl	tek. nr. : <b>V-B06-102</b>	fase : <b>3b Verkoop</b>
	gezien : M.K.	datum : 08-09-2021
	getekend : R.V.	gewijzigd : 17-09-2021
	afmeting : A1	wijzigingsnummer : 1
project : <b>29 woningen KARAKTER Groenewald Meerstad Plattegronden Blok 06</b>	schaal : 1:50	status :
onderdeel :	projectnummer : 50180770	17-9-2021 15:49:14