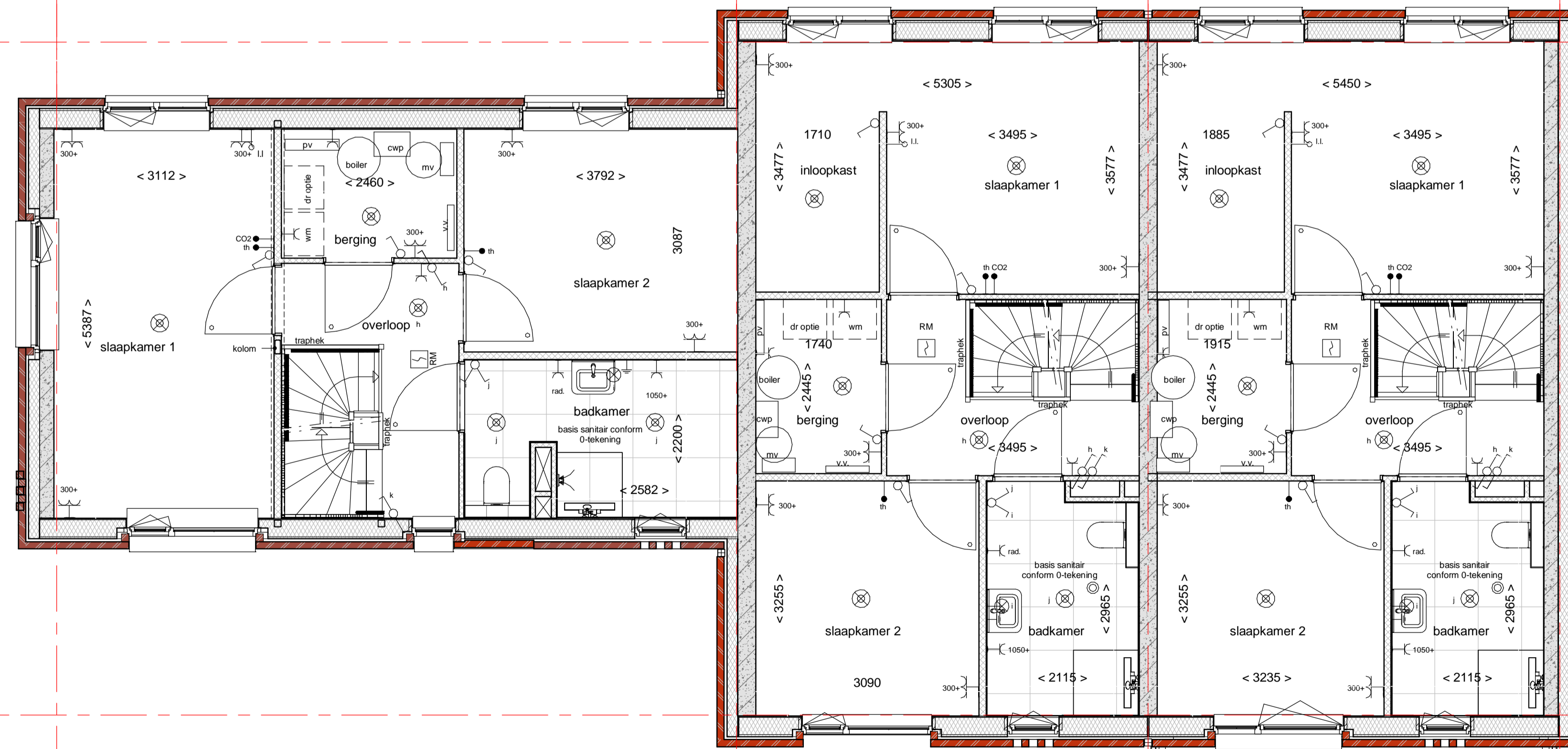
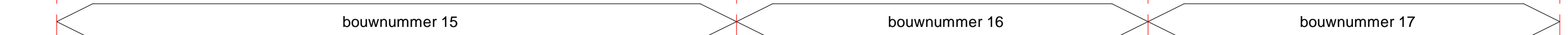


Tweede verdieping



Eerste verdieping

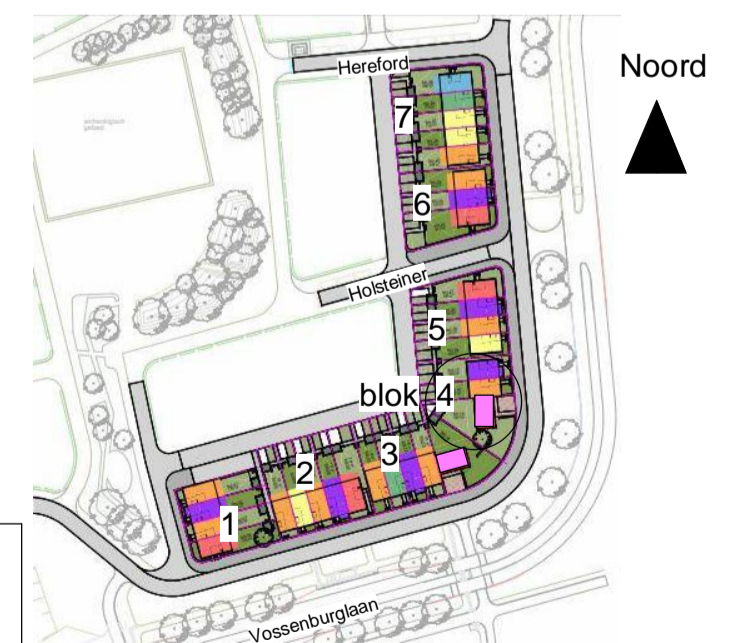


renvooi

- | | | | |
|--|--|--|--|
| | Gevémetse/werk gevelsteen nr. 1 | | serieschakelaar |
| | Gevémetse/werk gevelsteen nr. 2 | | enkeelpolige schakelaar lichtpunt |
| | Gevémetse/werk gevelsteen nr. 3 | | wisselschakelaar lichtpunt |
| | houten voorzetwand | | plafondlichtpunt |
| | isolatie | | wandlichtpunt (buitenlichtpunt waterdicht) |
| | in het werk gestort beton | | enkele stopcontact met randaarde |
| | houtskeletbouwmuur | | dubbele stopcontact met randaarde |
| | cellenbeton 70/100mm | | enkele wandcontactdoos met randaarde t.b.v. |
| | plafondisolatie | | enkele wandcontactdoos met randaarde t.b.v. aparte groep |
| | betonvloer (afmeting volgens opgave constructeur) | | bedrade leiding t.v. aardring |
| | zandcementdekvloer | | bel |
| | voertegels | | deurbelknipper |
| | binnendeurkozijn met bovenlicht | | buitenlamp armatuur |
| | □ = binnendeurkozijn met blind paneel boven kozijn | | hoofbedbediening mechanische ventilatie unit |
| | ○ = binnendeurkozijn met glas boven kozijn | | thermostaat met bedieningspaneel voor verwarming |
| | □ = binnendeurkozijn doorsnedebovenkozijn | | wandcontactdoos t.b.v. omvormer |
| | vloertegel | | Co2 voeler |
| | vt | | loze leiding |
| | cpw | | rookmelder (onderling gekoppeld) |
| | mk | | afzuigpunt (plafond) |
| | meterruimte | | afzuigpunt (wand) |
| | verdelingsinrichting (in meterkast) | | verdelers vloerverwarming |
| | elektrische radiator badkamer | | hemelwaterafvoer |
| | pv panelen omvormer | | zelfregelend (evt. geuiddempend) ventilatierooster |
| | leidingenschacht | | |
| | opstelplaats wasmachine | | |
| | optie opstelplaats wasdroger | | |
| | gierzakw. inbouw kast | | |
| | veerhuis inbouw kast | | |

- | | | |
|--|------------|-------------------------------|
| | Cachet | 2 lagen + kap |
| | Sympathiek | 2 lagen + kap + erker |
| | Signatuur | 2 lagen + kap zijentree |
| | Markant | 2 lagen + kap zijentree dwars |
| | Klasse | 3 lagen + kap |
| | Elan | 3 lagen + plat |
| | Kaliber | 4 lagen + plat Special |

De kleuren van materialisering op deze verkooptekeningen zijn niet representatief t.o.v. van de definitieve kleuren. Voor de juiste beschrijving van de afwerking en materialisering, verwijzen wij u naar de Kleur- & Materiaalstaat van de verkoop technische omschrijving. zie voor terreininrichting tekening V-S-001



	tek. nr. : V-B04-102	fase : 3b Verkoop
	gezien : M.K.	datum : 08-09-2021
	getekend : R.V.	gewijzigd : 17-09-2021
	afmeting : A1	wijzigingsnummer : 1
project : 29 woningen KARAKTER Groenewei Meerstad Plattengronden		
onderdeel:		
Dura Vermeer Bouw Hengelo BV Boornlaanweg 60 7556 PJ Hengelo Postbus 877 7550 AW Hengelo Telefoon: (074) 255 02 55 E-mail: hengelo.bouw@dura-vermeer.nl		schaal 1:50 status projectnummer 50180770